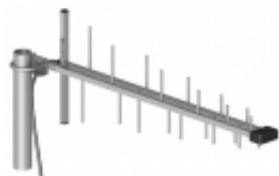


Link do produktu: <https://www.multiproject.com.pl/antena-at-gsm-log-do-modulow-gsm-p-10239.html>

## Antena AT-GSM-LOG do modułów GSM

Cena brutto	<b>189,42 zł</b>
Cena netto	<b>154,00 zł</b>
Czas wysyłki	<b>24 godziny</b>
Numer katalogowy	<b>10881</b>
Producent	<b>Ropam B</b>

### Opis produktu

**Antena GSM:**

- częstotliwość: dual-band , 900/1800 MHz
- montaż: uchwyt montażowy dla rury  $\varnothing$  40mm
- złącze: FME-F, kabel RG174/U, 5 m
- zysk: 9dB
- impedancja: 50  $\Omega$
- polaryzacja: pionowa
- wymiary: 670mm x 170mm
- temp. pracy: -30°C ÷ 90°C

AT-GSM-LOG - ANTENA GSM

Antena GSM do stałego montażu, kierunkowa, 900/1800 Mhz, kabel 5m

Specjalna antena GSM z uchwytem ze stali (do rury) , dedykowana do stacjonarnych aplikacji GSM/GPRS. Antena przeznaczona do użytku zewnętrznego (ściana, maszt itp.)