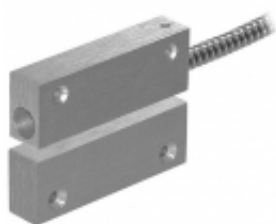


Link do produktu: <https://www.multiproject.com.pl/kontaktron-nawierzchniowy-mc240-s45t-p-15832.html>



## Kontaktron nawierzchniowy MC240-S45T

Cena brutto	<b>159,35 zł</b>
Cena netto	<b>129,55 zł</b>
Czas wysyłki	<b>24 godziny</b>
Numer katalogowy	<b>17281</b>

### Opis produktu

Zestaw MC 270-S45 przeznaczony jest do użycia w SSWiN oraz w systemach kontroli dostępu o podwyższonym standardzie bezpieczeństwa. Stosowany w warunkach wymagających zwiększonej trwałości czujnika, np. w montażu na bramach garażowych, przemysłowych, itp. Składa się z części kontaktronowej o funkcji przełącznika NC w aluminiowej obudowie MC 200-4 oraz silnego magnesu w aluminiowej obudowie MC 200-41. Silny magnes zapewnia dużą odległość zamknięcia. Zestaw wyposażony jest w stalowe zbrojenie kabla o długości 1 m.

Montaż	Powierzchniowy
Podłączanie	Wyrowadzenie kablowe
Funkcja przełącznika	NC
Parametry kontaktronu	48 VDC / 400 mA / 10 W
Pętla sabotażowa	Tak
Obudowa / kolor	Aluminium
Klasa środowiskowa (EN50130-5:2011)	IIIA
Temperatura pracy	-40 ÷ +55 °C
Wilgotność środowiska pracy	max 95% RH
Wymiary części kontaktronowej (L x W x H) mm	73,5 x 25 x 15
Wymiary części magnetycznej (L x W x H) mm	73,5 x 25 x 15

Odległość sabotażu (drewno)	max 20 mm
Odległość sabotażu (stal)	tabela odległości w instrukcji instalacji
Odległość zamknięcia (drewno)	34 mm +/- 40%
Odległość zamknięcia (stal)	tabela odległości w instrukcji instalacji
Odległość otwarcia (drewno)	42 mm +/- 40%
Odległość otwarcia (stal)	tabela odległości w instrukcji instalacji
Długość kabla	6 m
Stopień zabezpieczenia (EN50131-2-6:2008)	3
Atesty	Vds Niemcy klasa C, Zgodny z CE